

telematel

Módulo Expediciones de Venta

Gestión de toda la documentación para el envío de mercancía

BENEFICIOS

AUTOMATICHE LA CREACIÓN DE DOCUMENTOS

AHORRE TIEMPO

OPTIMICE SU NEGOCIO

GARANTICE UN CONTROL EFICIENTE DEL ENVIO DE MATERIAL AL CLIENTE

DATOS CLAVES TELEMATEL

+ 20 años de experiencia

+ 2.350 clientes

- 1% de bajas de clientes al año

+ 12.500 usuarios trabajando a diario

+ 24.000 licencias activas

PRESTACIONES CLAVE MODULO

- Garantizar el perfecto control del material, incluido en un albarán de venta y que debe ser enviado a una dirección indicada por el cliente.
- Imprima las etiquetas automáticamente.
- Controle los Albaranes pendientes de expedir.
- Define las características físicas de los bultos: Peso Neto, Peso Bruto, Volumen, etc.

Cree toda la documentación automáticamente

Permite crear toda la documentación necesaria para poder realizar el envío de la mercancía vendida a la dirección de envío solicitada.

Qué documentos acompañan a una expedición

Los documentos que habitualmente acompañan a una expedición de material son:

- **Etiquetas de Bultos:** describen físicamente los bultos o embalajes que contienen los artículos a enviar.
- **Albarán de Expedición:** contienen los datos que identifican los bultos con el cliente, la venta y la dirección de envío del destinatario así como el transportista encargado de realizar el transporte.

Gestione los diferentes estados de cada expedición

La aplicación le permite consultar el estado del material incluido en un albarán con expedición de forma que en todo momento se puede consultar qué es lo que está expedido o pendiente de expedir.

Activación de la expedición del material correspondiente al albarán en curso.



www.telematel.com



TELEMATEL entendemos su Negocio

Proceso de las Expediciones

Una vez finalizado un **Albarán de Venta** marcado como de **Expedición**, la aplicación automáticamente accede al Mantenimiento de **Expediciones de Venta**.

Es en este mantenimiento donde se gestionan todos los albaranes de expedición del material en los que se informa de la siguiente información de envío:

- La fecha de la expedición.
- El número de bultos.
- El tipo de entrega que va a seguirse.
- El transportista responsable de la misma.
- Datos adicionales del cliente.
- Otras observaciones.

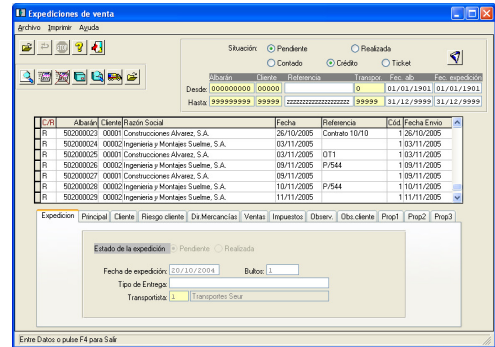
Todos estos albaranes por defecto están en estado **"Pendiente de Expedir"**, pasando al estado de **"Expedición Realizada una vez se ha enviado el material"**.

Desde esta misma pantalla, se pueden definir los distintos bultos que conforman el albarán seleccionado. La definición de los bultos consiste en determinar las características físicas de los mismos:

- **Peso Neto:** peso neto del bulto.
- **Peso Bruto:** peso bruto del bulto.
- **UM Peso:** unidad de medida en que se informa el Peso Neto y Peso Bruto.
- **Volumen:** volumen del bulto.
- **UM Volumen:** unidad de medida en que se informa el volumen.
- **Frágil:** campo informativo de sí el bulto es frágil.

Una vez definidos todos los bultos de un albarán se procederá a la impresión de las etiquetas y el albarán de expediciones correspondientes.

Impresión de etiquetas automática y Control de los Albaranes pendientes de expedir.



Definición de las características de los bultos a expedir: volumen, peso, frágil,...

